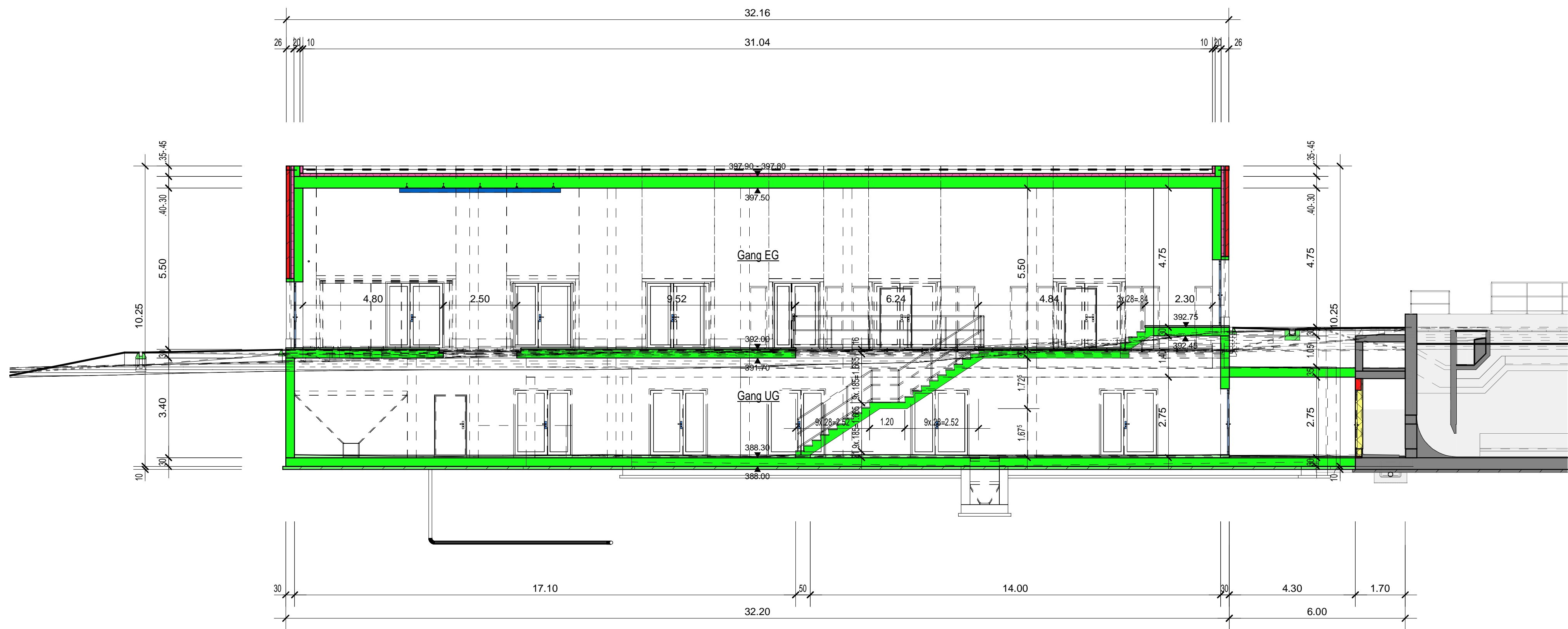
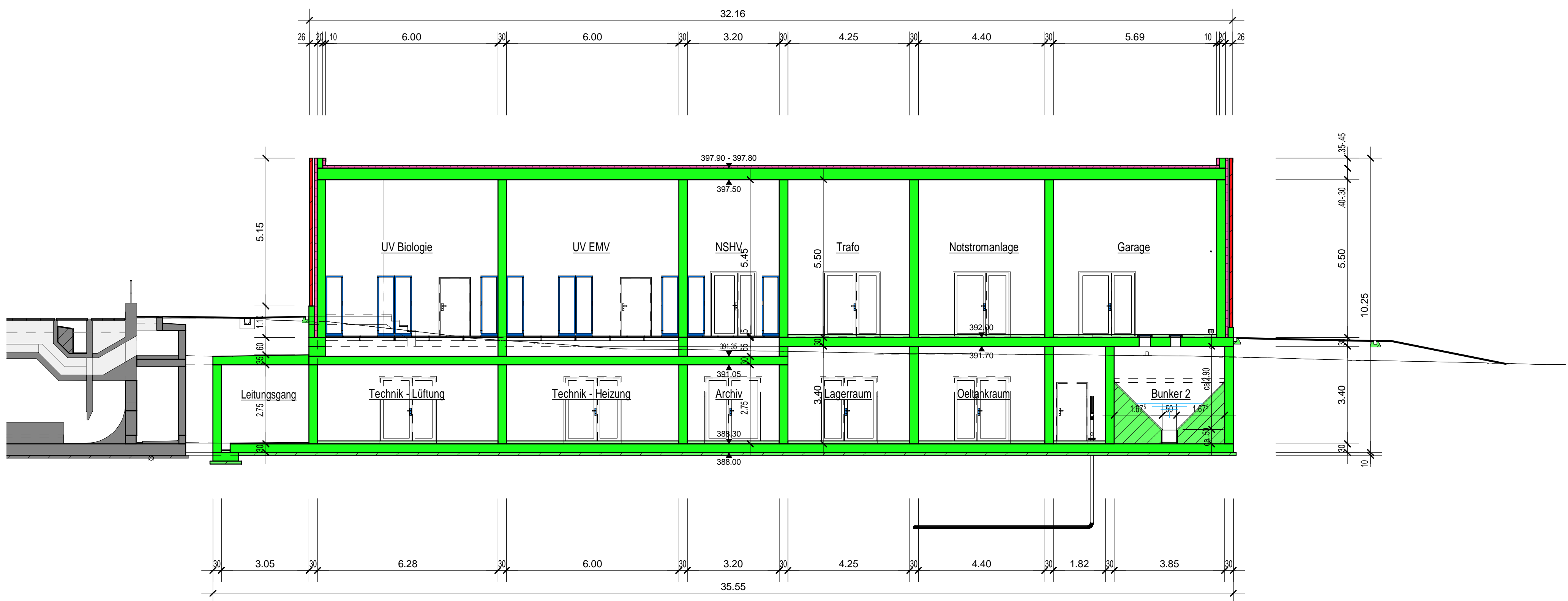


Schnitt 7-7, 1:100



- Legende:
- | | | | |
|--|------------------------------|--|--------------------------------|
| | best. Betonkonstruktion | | neu Betonkonstruktion |
| | best. Mauerwerk | | neu Mauerwerk |
| | best. Füll- / Unterlagsbeton | | neu Füll- / Unterlagsbeton |
| | best. Wärmedämmung | | neu Wärmedämmung |
| | best. Zementüberzug | | neu Zementüberzug, wasserdicht |
| | Abbruch | | neu Metallbau |

Schnitt 8-8, 1:100



ARA Frauenfeld: Neubau MV-Stufe

Schnitte 7-7 u. 8-8, 1 : 100

Vorprojekt

Plannummer:	Änderungen:	Projektleiter: F. Wüthrich
1209-8		Gezeichnet: M. Emi
		Datum: 31. August 2021
Bauherr: <Auftraggeber>		Visum PL:
Auftrag: 71.2501	Grösse: 0.84 x 0.59	Datum:
Pfad: K:\Projekte\2501\Acad\VP\Pläne\71.2501 ARA Frauenfeld Neubau EMV-Stufe VP Revit 3D-Modelle\3D-Modell Bauwerk und Installation\71.2501-ARC-TGA.rvt		

KUSTER + HAGER

Ingenieurbüro AG St.Gallen · Oberstrasse 222 · 9014 St.Gallen · Tel. 071 274 28 88 · www.kuster-hager.ch

